



Full Dominical

BISBAT DE SANT FELIU DE LLOBREGAT

7 d'abril de 2024

FULL EXTRA

CAMPANYA DE L'ASSIGNACIÓ TRIBUTÀRIA
BISBAT DE SANT FELIU DE LLOBREGAT

Per tu, per tots, per tants

Carles Segarra Torné, ecònom de l'Arquebisbat de Barcelona

Pere Alegri Guitart, ecònom del Bisbat de Terrassa

Mn. Rafael Galofré Casas, DP, ecònom del Bisbat de Sant Feliu de Llobregat

Volem començar aquest escrit fent un agraïment, de tot cor, a les persones que l'any passat van marcar les caselles a favor de l'Església catòlica i d'altres finalitats socials en la vostra declaració de la renda. Amb aquest petit, però alhora, gran gest, heu contribuït en el desenvolupament de les accions pastorals, socials i assistencials de l'Església. Tots vosaltres heu permès ajudar a més de 4 milions de persones i heu ofert, als que més ho necessiten, esperança en els moments de més dificultat.

L'Església és visible en tots els racons de la nostra societat i això és possible gràcies a totes les persones que sosteniu la vida de l'Església amb la pregària, amb l'entrega del vostre temps i amb les vostres aportacions econòmiques, que es fan visibles també en l'assignació rebuda de les declaracions que tenen marcada la casella a favor de l'Església.

Per aquest motiu, us encoratgem, que marqueu, un any més, la casella de l'Església i la d'altres finalitats socials. No les deixeu en blanc, si us plau. Tornem a mostrar que junts som una gran família i ajudem l'Església en el desenvolupament de les seves activitats. A través d'aquest gest, reconeixem la missió important que realitza l'Església dins la nostra societat.

Marcar la «X» a favor de l'Església és una decisió lliure, no perjudica ningú i no té cap cost. Fer-ho, no implica pagar més, ni que et retornin menys en la teva declaració. És un exercici de democràcia fiscal i és una de les poques vegades on podem decidir lliurement i directament sobre la finalitat dels nostres impostos.

Cal recordar que el sistema tributari actual permet marcar la casella a favor de l'Església sense excloure marcar també la casella d'altres finalitats socials. Si de forma simultània marques les dues caselles, la teva contribució es duplica (es destina un 0,7% de l'im-

L'Aida no es plantejava marcar la 'X' de l'Església.

Fins que va visitar un dels seus centres per a persones sense sostre.

Descobreix la seva experiència a unviajeportantos.es

Marca la 'X' a favor de l'Església a la teva declaració de la renda.

X TANTS

Instagram, X, Facebook, YouTube, QR code

port de la declaració a cada finalitat). En canvi, si deixem les caselles en blanc o només en seleccionem una, serà l'Estat qui decidirà per nosaltres el destí de la totalitat o d'una part d'aquest import.

Per tu, per tots, per tants, ara és el moment de marcar la casella a favor de l'Església i d'altres finalitats socials a la declaració de la renda. Amb la vostra contribució i suport podem arribar més lluny.

Motius per marcar la «X»

Marcant a la declaració de la renda les caselles 105 i 106:
Marcando en la declaración de la renta las casillas 105 y 106:

Església catòlica
 Iglesia católica

Activitats d'interès social
 Actividades de interés social

No pagareu més impostos ni us retornaran menys diners
 No pagaréis más impuestos ni os devolverán menos dinero

- És absolutament gratis. No cobren més per la meva declaració en marcar-la. Tampoc m'han de tornar menys.
- És de les poques coses que podem decidir sobre els nostres impostos. Si la deixem en blanc, és l'Estat el que decideix per nosaltres sobre aquesta petita quantitat de diners.
- És una decisió lliure i democràtica que no perjudica ningú. Es poden marcar simultàniament les caselles de l'Església catòlica i la de finalitats socials. És més, animem a marcar les caselles 105 i 106.
- Demostrem a la societat que són molts els que valoren la tasca que realitza l'Església. El perfil de les persones que marquen la «X» de l'Església és molt divers. Tots formen part de la comunitat Xtantos.
- Són els diners més ben invertits. Cada any es pot conèixer, a través de la *Memòria Anual d'Activitats de l'Església* i de la revista *Germanor*, en què fem els recursos.
- Marcant la «X» s'ajuda a sostenir l'Església en el desenvolupament de les seves activitats: manteniment del clergat, anunci de l'Evangeli, vivència de la fe i una immensa tasca assistencial i de sostenibilitat del patrimoni cultural al servei de la ciutadania.



SI VOLS AJUDAR EL TEU BISBAT,
POTS FER UN DONATIU DIRECTAMENT EN QUAISEVOL
D'AQUESTS COMPTES BANCARIS

CAIXABANK

ES43-2100-0072-6002-0053-2809

BANC SABADELL

ES40-0081-1604-7500-0102-5807

BANCO SANTANDER

ES16-0075-0853-2106-0030-0700

Recorda que per accedir a les deduccions per aquests donatius s'ha d'indicar les dades fiscals completes (nom i cognoms, DNI, adreça). Contacta a:
economiaadm@bisbatsantfeliu.cat - t. 936 327 630

Fonts de finançament de la Província Eclesiàstica de Barcelona (any 2022)

(Arquebisbat de Barcelona i Bisbats de Terrassa i Sant Feliu de Llobregat)

Fuentes de financiación de la Provincia Eclesiástica de Barcelona (año 2022)

(Arzobispado de Barcelona y Obispos de Terrassa y Sant Feliu de Llobregat)

1. Aportacions voluntàries dels fidels (donatius, subscripcions, llegats, Germanor)	45,09%
<i>Aportaciones voluntarias de los fieles (donativos, subscripciones, legados, Germanor)</i>	
2. Assignació Tributària: casella Declaració de la Renda	23,35%
<i>Asignación Tributaria: casilla Declaración de la Renda</i>	
3. Ingressos de patrimoni i altres activitats	17,69%
<i>Ingresos de patrimonio y otras actividades</i>	
4. Altres ingressos corrents	13,87%
<i>Otros ingresos corrientes</i>	

Deduccions aplicables l'any 2024

Persones físiques (IRPF 2023)

Primers 250 €	80%
Resta (a partir dels primers 250 €)	40%
Donacions plurianuals (un mínim de 3 anys a la mateixa entitat, aportacions iguals o creixents)	45%
Límit deducció base liquidable	10%

Persones jurídiques (ISS 2023) (empreses, associacions, etc.)

Donacions en general	40%
Donacions plurianuals (un mínim de 3 anys a la mateixa entitat, aportacions iguals o creixents)	50%
Límit deducció base liquidable	15%

El teu donatiu amb un clic

Una manera àgil, ràpida i còmode...



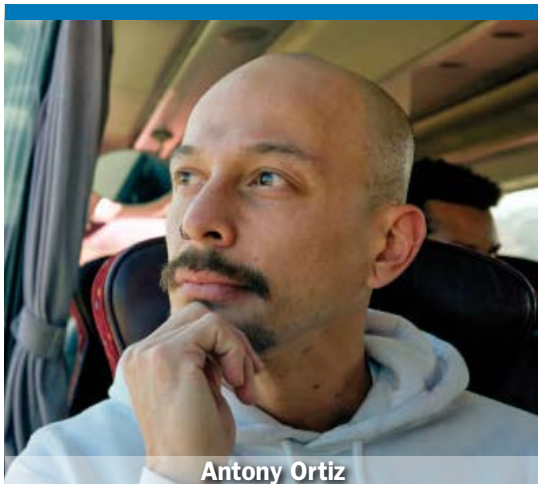
BIZUM
04306

Envia aquest codi a través de l'app mòbil de Bizum i fes un donatiu al Bisbat de Sant Feliu

També pots col·laborar pel canal Dono a mi Iglesia:
<https://www.donoamiiglesia.es/san/Home#!/> (en català)

Campanya de la Renda 2024, un «Viatge per tants»

Aquest any la campanya Xtants 2024 convida a marcar la casella de l'Església catòlica a través del projecte «Un viatge per tants». Aquesta iniciativa ha permès que, durant cinc dies, quinze persones que no marcaven la «X» a la seva declaració de la renda hagin pogut conèixer algunes iniciatives que duu a terme l'Església. Aquests testimonis del «Viatge per tants» són els protagonistes de la campanya d'enguany per tal que tothom pugui conèixer, a través d'ells, el que pot suposar una simple «X» per a milions de persones.



Antony Ortiz

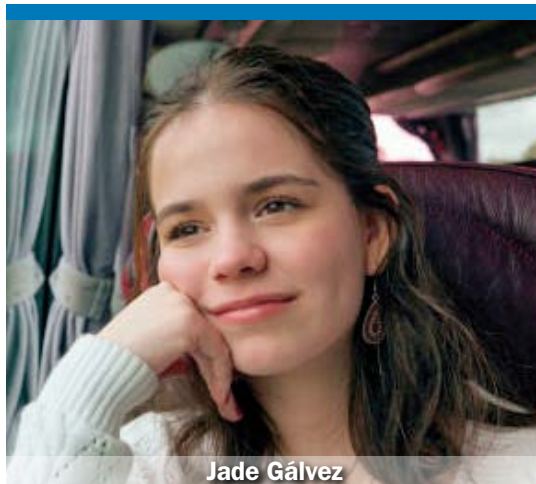
«He canviat d'opinió: per què no aportaré, si ells estan fent la feina?»

Antony Ortiz. 42 anys.
T treballador del sector de l'hosteleria

«Estic sorprès. M'ha marcat veure com l'Església inverteix en col·lectius vulnerables. He quedat sorprès. Un ho espera de l'Estat, però veure'l a l'Església i que siguin fons propis, seus, els que inverteix en aquestes persones et crea un xoc, perquè tens altres perspectives». Les paraules de l'Antony —sis anys a Espanya— suposen una reacció a les idees que s'havien forjat durant anys. Ell no marcava la «X» a la declaració de la renda «perquè sentia que l'Església havia perdut valor pel que fa a humanitat. No volia marcar una «X» sense saber on anaven els fons, no em feia confiança», reconeix.

Durant aquest **Viatge per tants**, ha descobert que «hi ha espiritualitat, connexió i que aquí s'ajuda les persones. Realment passa alguna cosa, s'estan generant canvis, això és molt real: l'Església no s'ha quedat en els errors i està creant un teixit social diferent». De totes les parades del viatge, la que més li va xocar va ser el centre Don Orione d'atenció a les persones amb discapacitat: «Veure aquestes persones felices i gaudint em va marcar molt. I veure'l perquè l'Església ofereix amor sense que ni tan sols t'exigeixi ser una persona religiosa. Ho fan per convicció».

Després de la campanya, l'Antony es planteja marcar la «X» «en saber que aquests diners s'estan invertint en col·lectius. Et sorprèn que l'Església treballi en trencar estigmes, quan hi tenim tants estereotips. I això et genera un canvi d'opinió: perquè jo no apporto, si ells estan fent aquesta feina. Els errors passen i poden donar pas a noves perspectives».



Jade Gálvez

«És innegable que l'Església està fent per la societat el que molta gent no fa»

Jade Gálvez. 19 anys.
Estudiant i cambrera

Quan va començar **Un viatge per tants**, la Jade «no creia que l'Església fes una tasca fonamental a la societat, però és una cosa del que m'estic retractant». És la persona més jove del grup, i, encara, no s'ha vist obligada a fer la declaració de la renda, però se sentia «inclinada a no marcar la «X» de l'Església, perquè pensava que, si tenen tants diners, per què en necessiten més». Aquest viatge li ha canviat la percepció: «És innegable que fan coses. El que hem vist aquests dies n'és una prova: la gent que hi és donant la cara no ho fa ni per fama ni perquè ningú els aplaudeixi; hi estan per pura vocació. És innegable que l'Església està fent per aquesta societat allò que molta gent no fa, ni polítics ni altres persones que es creuen millors que els creients. És molt bonic». Durant aquesta setmana, la Jade ha comprovat com alguns companys «han canviat completament el seu pensament, és una cosa remarkable».

De les iniciatives socials i espirituals que han visitat, la va sorprendre especialment que l'Església estigués implicada en temes de salut mental, perquè no m'ho esperava. Veure gent que està dedicant tant de temps, afecte i esforç a col·lectius vulnerables i fins i tot rebutjats és una cosa preciosa». Com a conseqüència de l'anterior, «sí estaria disposada a marcar la X per tot el que he vist. Hi ha altres institucions que ajuden, però crec que la fe és una cosa important. No estic gaire d'acord amb l'Església com a organització, però sí que crec en Déu i, a nivell personal, és important».



Almudena Herrera

«Estan fent una tasca meravellosa i han de poder seguir fent-la»

Almudena Herrera. 44 anys.
Dissenyadora gràfica

Tot i que els seus avis paters van viure la fe de l'Església, l'Almudena es considera no creient i ni tan sols està batejada. Va enviar la seva sol·licitud a **Un viatge per tants** «perquè tenia molta curiositat per saber què fa l'Església amb els diners que recapta d'Hisenda». Fins ara, no marcava la «X» en «pensar que els diners anaven per a ells i jo no els volia donar diners, que la financin els seus fidels».

En participar d'aquesta campanya «he descobert moltes coses, la principal és on van els diners. I he vist amb els meus propis ulls que l'Església ajuda molt més del que em pensava. M'ha marcat especialment la feina de Càritas amb les persones sense llar i en la reinserció de presos. He comprovat que l'Església arriba a llocs on la societat i l'Estat no hi arriben. M'alegro moltíssim d'haver vingut; m'emporto una grata sorpresa, perquè l'Església fa moltes coses millor del que jo pensava. En general, allò que he vist són ganes d'ajudar i la religió queda en un segon pla. Ells creuen en ajudar».

«Per tot això, sí que em plantejaria marcar la «X» a favor de l'Església. A més a més, he descobert que es poden marcar les 2, la de l'Església i la de les organitzacions socials, que tampoc no ho sabia.»

Web www.portantos.es

Enllaç QR:

<https://www.youtube.com/watch?v=RT5WmznMoc0>



