



Full Dominical

BISBAT DE SANT FELIU DE LLOBREGAT

4 de febrer de 2024

FULL EXTRA

MANS UNIDES

BISBAT DE SANT FELIU DE LLOBREGAT



Lloeu Déu per totes les seves criatures

La publicació pel papa Francesc de la seva exhortació apostòlica *Laudate Deum* (LD) sobre el canvi climàtic és una autèntica providència per a Mans Unides a les portes de la nostra Campanya anual. Conscient que «el món que ens acull es va enfonsant i potser apropant-se a un punt de fallida», sense que la humanitat hi hagi reaccionat prou, Francesc no cau en el descoratjament i, des de la seva autoritat moral com a líder espiritual de l'Església, ens recorda el camí de la dignitat humana dins de la nostra casa comuna, amb un missatge d'esperança per a les persones més vulnerables.

La *Laudate Deum* ens ajuda a recordar que el canvi climàtic no és una realitat insignificant. És «un problema social global que està íntimament relacionat amb la dignitat de la vida humana», els efectes més letals del qual afecten sobretot els nostres germans i germanes especialment vulnerables. Cal reconsiderar els plantejaments que pretenen «negar, amagar, dissimular o relativitzar els signes del canvi climàtic, cada vegada més patents» (LD, 5).

L'aproximació a la problemàtica del canvi climàtic no pot ignorar el model econòmic actual, en el qual «la lògica del màxim benefici amb el menor cost, disfressada de racionalitat, de progrés i de promeses il·lusòries, torna impossible qualsevol sincera preocupació per la casa comuna...» (LD, 31). Davant d'aquest model insostenible, el Papa ens convida a una transformació del nostre estil de vida i de consum. «L'esforç de les llars per contaminar menys, reduir els desapropitaments, consumir amb prudència va creant una nova cultura» (LD, 71).

Tanmateix, el Papa sap que les solucions més efectives depenen de les grans decisions polítiques i econòmiques. D'aquí la importància de la incidència política duta a terme per grups de la societat civil, perquè «ells cobreixen un buit de la societat sencera, que hauria d'exercir una sana «pressió», perquè... està en joc el futur dels seus fills» (LD, 58).

Tant de bo durant aquesta Campanya anual puguem tenir en compte aquest principal missatge del Papa: «Lloeu Déu [...]. Perquè un ésser humà que pretén ocupar el lloc de Déu es converteix en el pitjor perill per a si mateix» (LD, 73).

Delegacions catalanes de Mans Unides

L'ÚNICA ESPÈCIE CAPAÇ DE CANVIAR EL PLANETA

L'EFFECTE ESSER HUMA

Mans Unides
CAMPANYA CONTRA LA FAM

Uneix-te al canvi
900 811 888
bizum 33439
efecteserhuma.org

FES-TE SOCI COL-LABORADOR DE MANS UNIDES

c/ Armenteres 35 - 08980 Sant Feliu de Llobregat (Barcelona) - Tel. 936 327 630

santfeliu@mansunides.org www.mansunides.org



Una casa comuna per a una vida digna, sense exclusió

Col·lecta a totes les parròquies:

Dissabte i diumenge, dies 10 i 11 de febrer

65a CAMPANYA DE MANS UNIDES



d'hospitals i escoles, construcció d'habitatges, producció d'aliments, protecció del medi ambient, accés a l'aigua potable, l'energia i altres recursos bàsics, etc.

Els diners arriben directament al seu destí sense passar per cap intermediari. Mans Unides audita els seus comptes, supervisa els progressos dels projectes i publica cada any una memòria de realitzacions, a fi de donar la màxima transparència a la seva actuació.

Aquests documents es poden consultar a www.mansunides.org

Al nostre país, Mans Unides informa i sensibilitza la població i les institucions públiques, a fi de contribuir a impulsar un esperit col·lectiu de solidaritat, del qual sorgeixin iniciatives efectives en la lluita contra la fam i la pobresa.

Com es finança?

Per tal d'assolir els seus objectius, Mans Unides compta amb la col·laboració desinteressada de persones, parròquies, comunitats religioses, escoles, institucions, mitjans de comunicació, empreses, fundacions, entitats cíviques i altres col·lectius.

És la societat civil qui fa possible la tasca humanitària de Mans Unides tot aportant la major part dels recursos de l'entitat (43,5 milions d'euros el 2022). Altres fons provenen d'institucions públiques (prop de 6 milions d'euros).

Campanya 2024

Engüany ens plantegem el repte d'assolir «un planeta sostenible, sense pobresa, fam ni desigualtat»; és a dir, una casa comuna en la qual puguem viure amb dignitat tots els éssers humans.

L'amenaça del canvi climàtic no ens afecta per igual. Mentre una part de la humanitat té moltes possibilitats de fer front a les adversitats climàtiques, hi ha milions de persones que són molt vulnerables.

Creiem que la lluita contra el canvi climàtic, per ser justa, ha de centrarse en els més vulnerables, que són els menys responsables i els més afectats.

Per això estem recolzant al Sud, entre altres, projectes d'energies renovables com la solar i l'eòlica, de reforestació amb espècies locals, de mi-

llores en el subministrament d'aigua, d'agricultura sostenible amb cultius diversificats i més adaptables a climes canviants, etc.

La nostra esperança és que es pugui reorientar el rumb per resoldre les dificultats que minven la dignitat de les persones. Com diu el papa Francesc, «cal una acció urgent, valenta i responsable».

Què és Mans Unides?

Mans Unides és una ONG catòlica, de voluntaris, que des del 1959 lluita contra la fam, la misèria i l'explotació que ofeguen els països més empobrits, on milions d'éssers humans ni tan sols tenen cobertes les seves necessitats bàsiques.

En aquest temps, l'acció de Mans Unides ha permès salvar moltes vides

i millorar la situació de milions de persones, a 75 països d'Àsia, Àfrica, Amèrica i Oceania.

Com actua?

Al Tercer Món, Mans Unides finança projectes de desenvolupament comunitari sorgits de la iniciativa de les mateixes poblacions locals: creació

Donatius a les delegacions de Mans Unides o en aquest compte bancari

"la Caixa"

ES78-2100-5731-7602-0018-5880

Els donatius a Mans Unides donen dret a la deducció fiscal corresponent, amb els límits legals establerts.



Operació Enllaç: Projectes 2024

PROJECTE A COLÒMBIA



FOTO: JAIME ABSALÓN

El projecte es desenvoluparà en 20 comunitats de l'àrea rural dels municipis de Manauare i Uribía, en la Guajira colombiana. És una zona habitada per la comunitat indígena Wayúu, caracteritzada per ser una regió de clima càlid, sec i inhòspit. Les rutes d'accés a les comunitats de tots dos municipis acostumen a ser carreteres sense pavimentar o viarany a través del desert; impracticables quan arriben les pluges. La Guajira és una de les regions més àrides de Colòmbia. Gran part de la població no té accés a serveis bàsics d'aigua potable i sanejament, la qual cosa afecta la salut i qualitat de vida de la població. Els sistemes d'emmagatzematge d'aigua i els rierols que venien proveint a les comunitats estan completament secs o es troben contaminats per l'activitat minera, la qual cosa compromet el proveïment a la població i la seua seguretat alimentària (pot impossibilitar

l'enfortiment de la capacitat productiva en l'àmbit agropecuari i tèxtil. Els beneficiaris directes són 2.417 persones. L'aportació local al projecte és del 55% i la de Mans Unides d'un 45%, ambdues participen en totes els partides pressupostàries. La iniciativa s'insereix en els ODS núm. 1 «Fi de la Pobresa», núm. 2 «Fam Zero», núm. 3 enfortiment de la capacitat productiva en l'àmbit agropecuari i tèxtil.



FOTO: JAIME ABSALÓN

PROJECTE AL TXAD

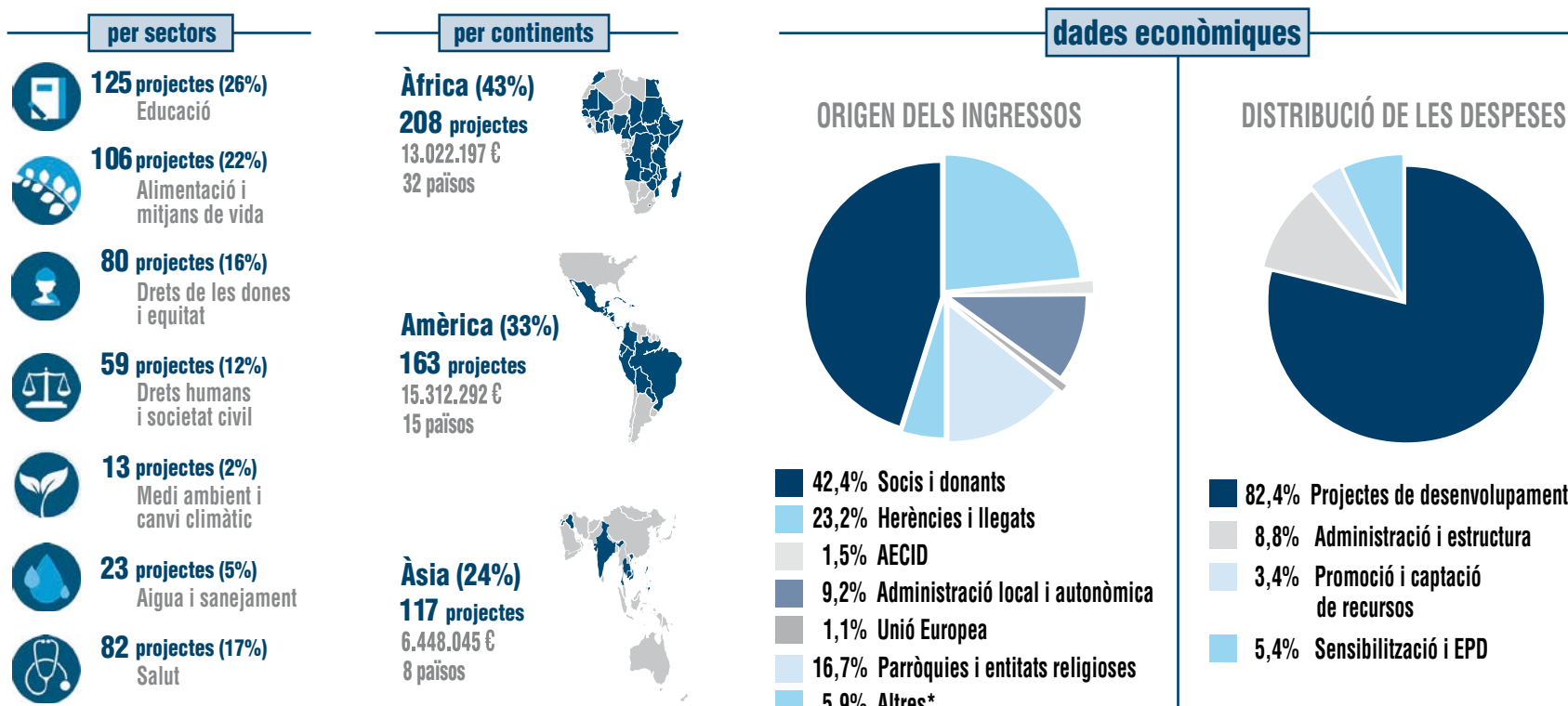
El projecte se situa a la província de Moyen Chari, Diòcesi de Sarh, al sud del Txad; amb un IDH de 0,394, Txad ocupació 190 de 191 països. Koumogo és una població rural, d'uns 10.000 habitants, capital del cantó del seu nom. La majoria de la població, majoritàriament jove, viu d'una agricultura de subsistència, amb uns ingres-

sos mínims; els desastres climàtics i els conflictes intercomunitaris no afavoreixen la cura dels fills (escolaritat, salut, alimentació). L'educació al Txad té un nivell molt baix; els desafiaments del sector són múltiples, des de la falta de finançament a l'absència de dades. La taxa mitjana d'escolarització primària és del 43%, i la d'ensenyament mitjà del 13%. L'educació és un dels problemes amb els quals s'enfronta l'Església del Txad; les Direccions Diocesanes d'Ensenyament (DIDEC) tenen com a missió el seguiment dels centres i la formació dels professors i mestres comunitaris, tant de Primària com Secundària; la pedagogia és un dels punts clau en aquesta formació. També s'encarreguen de buscar finançament per a la construcció d'infraestructures sòlides.

Actualment es fa palesa la necessitat de realitzar una estructura sòlida i per això la DIDEC de Sarh, el nostre soci local, sol·licita la col·laboració de Mans Unides per a dur a terme aquest projecte que suposa dotar al col·legi S. Jean Baptiste de les infraestructures necessàries. L'aportació de Mans Unides, 80,5% es dedica a la construcció d'infraestructures i a les jornades de formació de professors. L'aportació local, soci i dels beneficiaris suposa el 19,5% del cost total del projecte principalment en l'equipament. Aquest centre contribuirà a millorar l'educació de la joventut del Txad, garantirà una educació de qualitat, inclusiva i equitativa ODS núm. 4, i, per tant, facilitarà la seva integració en el món laboral i en la societat i contribuirà a disminuir la pobresa ODS núm. 1.

Projectes aprovats el 2022

El **2022** es van aprovar **488 projectes** de desenvolupament a **55 països** per valor de gairebé **35 milions d'euros**



I també **57 accions d'emergència i ajuda humanitària** als tres continents per valor de **2.757.616 €**.

* Col·legis, emergències, activitats de sensibilització, ingressos financers i altres ingressos privats.



Una casa común para una vida digna, sin exclusión

Colecta en todas las parroquias: Sábado y domingo, días 10 y 11 de febrero

65.ª CAMPAÑA DE MANOS UNIDAS

Campaña 2024

Este año nos planteamos el reto de conseguir «un planeta sostenible, sin pobreza, hambre ni desigualdad»; es decir una casa común en la cual podamos vivir con dignidad todos los seres humanos.

La amenaza del cambio climático no nos afecta por igual. Mientras una parte de la humanidad tiene muchas posibilidades de hacer frente a las adversidades climáticas, hay millones de personas que son muy vulnerables.

Creemos que la lucha contra el cambio climático, para ser justa, tiene que centrarse en los más vulnerables, que son los menos responsables y los más afectados.

Por ello estamos apoyando en el Sur, entre otros, proyectos de energías renovables como la solar y la eólica, de reforestación con especies locales, de mejoras en el suministro de agua, de agricultura sostenible con cultivos diversificados y más adaptables a climas cambiantes, etc.

Nuestra esperanza es que se pueda reorientar el rumbo para resolver las dificultades que menguan la dignidad de las personas. Como dice el papa Francisco, «hace falta una acción urgente, valiente y responsable».

¿Qué es Manos Unidas?

Manos Unidas es una ONG católica, de voluntarios, que desde 1959 lucha contra el hambre, la miseria y la explotación que ahogan a los países más empobrecidos, donde millones de seres humanos ni siquiera tienen cubiertas sus necesidades básicas.

En este tiempo, la acción de Manos Unidas ha permitido salvar muchas vidas y mejorar la situación de millones de personas en 75 países de Asia, África, América y Oceanía.

¿Cómo actúa?

En el Tercer Mundo, Manos Unidas financia proyectos de desarrollo comunitario surgidos de la iniciativa de las propias poblaciones locales: creación de hospitales y escuelas, construcción de viviendas, protección del medio ambiente, producción de alimentos, acceso al agua potable, la energía y otros recursos básicos, etc.

El dinero llega directamente a su destino sin pasar por ningún intermediario. Manos Unidas audita sus cuentas, supervisa los progresos de los proyectos y publica cada año una memoria de realizaciones a fin de dar la máxima transparencia a su actuación.

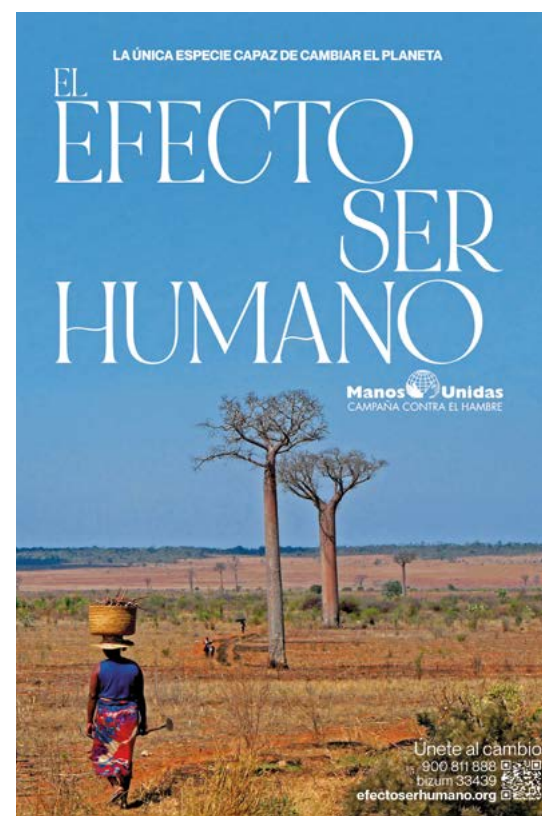
Estos documentos se pueden consultar en:

www.manosunidas.org

En nuestro país, Manos Unidas informa y sensibiliza a la población y a las instituciones públicas a fin de contribuir a impulsar un espíritu colectivo de solidaridad, del cual surjan iniciativas efectivas en la lucha contra el hambre y la pobreza.

¿Cómo se financia?

Para conseguir sus objetivos, Manos Unidas cuenta con la colaboración desinteresada de personas, parroquias, comunidades religiosas, escuelas, instituciones, medios de comunicación, empresas, fundaciones, entidades cívicas y otros colectivos.



Es la sociedad civil quien hace posible la labor humanitaria de Manos Unidas aportando la mayor parte de los recursos de la entidad (43,5 millones de euros en 2022). Otros fondos provienen de las instituciones públicas (cerca de 6 millones).

Operación Enlace: Proyectos 2024

PROYECTO EN COLOMBIA

El proyecto se desarrollará en 20 comunidades del área rural de los municipios de Manaure y Urbía, en la Guajira colombiana. Es una zona habitada por la comunidad indígena Wayúu, caracterizada por ser una región de clima cálido, seco e inhóspito. Las rutas de acceso a las comunidades de ambos municipios suelen ser carreteras sin pavimentar o senderos a través del desierto; impracticables cuando llegan las lluvias. La Guajira es una de las regiones más áridas de Colombia. Gran parte de la población no tiene acceso a servicios básicos de agua potable y saneamiento, lo que afecta a la salud y calidad de vida de la población. La aportación local al proyecto es del 55% y la de Manos Unidas de un 45%, ambas parti-

cipan en todas las partidas presupuestarias. La iniciativa se inserta en los ODS n.º 1 «Fin de la Pobreza», n.º 2 «Hambre Cero», n.º 3 fortalecimiento de la capacidad productiva en el ámbito agropecuario y textil.

PROYECTO EN EL CHAD

El proyecto se sitúa en la provincia de Moyen Chari, Diócesis de Sarh, en el sur del Chad; con un IDH de 0,394, Chad ocupación 190 de 191 países. Koumogo es una población rural, de unos 10.000 habitantes, capital de la esquina de su nombre. La mayoría de la población, mayoritariamente joven, vive de una agricultura de subsistencia, con unos ingresos mínimos; los desastres climáticos y los conflictos in-

tercomunitarios no favorecen el cuidado de sus hijos (escolaridad, salud, alimentación). La educación en el Chad tiene un nivel muy bajo; los desafíos del sector son múltiples, desde la falta de financiación a la ausencia de datos. La tasa media de escolarización primaria es del 43% y la de enseñanza media del 13%. También se encargan de buscar financiación para la construcción de infraestructuras sólidas. La aportación de Manos Unidas, 80,5% se dedica a la construcción de infraestructuras y a las jornadas de formación de profesores. Este centro contribuirá a mejorar la educación de la juventud del Chad, garantizará una educación de calidad, inclusiva y equitativa ODS n.º 4 y, por tanto, facilitará su integración en el mundo laboral y en la sociedad y contribuirá a disminuir la pobreza ODS n.º 1.