



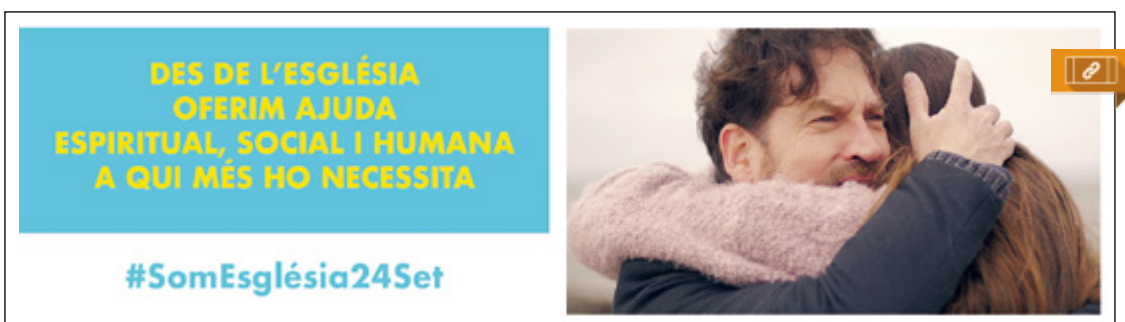
L'Església és solidària

També en el context de la pandèmia causada pel coronavirus, l'Església mostra que és solidària amb la societat, oferint el que som i tenim:

- Ajuda espiritual
- Ajuda humana
- Ajuda social i material
- Ajuda psicològica

I això, a majors, malalts, vulnerables... A tothom. L'Església hi és en els moments en què se la necessita amb persones concretes, lliurades en una tasca, senzillament, d'humanitat, perquè, com deia Pau VI, «l'Església és experta en humanitat».

La seva sola presència ja és un bé social que podem valorar independentment de creences i de beneficis monetaris. Tu, si no ets creient, po-



dràs valorar tot el bé que es fa. I tu, si Déu és el centre de la teva vida i intentes que l'Evangelí sigui la guia de la teva vida, trobaràs a l'Església l'àmbit natural de desenvolupament de la teva fe. A tots us demanem que més enllà de qualsevol cosa puguem descobrir junts el rostre humà de l'Església i la seva construcció d'un món una mica millor.

Ho celebrarem un dia, cada vegada més proper, i ho farem també amb abraçades, tingues esperança. Des de l'Església seguirem aquí, ajudant i acollint. Acompanyant en el dolor a qui més ho necessita. Oferint tot el que tenim, perquè amb fe i el treball de tothom tornarem a sentir aquelles abraçades. Recorda: Preguem per tu, preguem per tothom.

X tants, ara més que mai

Gaspar Coderch Boatella, ecònom de l'Arquebisbat de Barcelona

Francesc Ortiz García, ecònom del Bisbat de Terrassa

Mn. Rafael Galofré Casas, DP, ecònom del Bisbat de Sant Feliu de Llobregat

Ens toca viure temps molt difícils; moltes persones han perdut la vida degut a aquesta pandèmia que estem patint. Per això, el nostre primer record i el nostre primer missatge és per a aquestes persones i per als seus familiars i amics. Per tant, i en primer lloc, volem adreçar un missatge de condol a tots els que han perdut éssers estimats, i desitjar-los que no els falti mai el suport i l'escalf de tots nosaltres.

I també volem adreçar un altre missatge de record i d'ànim a aquelles persones que es veuen afectades per les conseqüències socials, econòmiques i de tot tipus que estan provocant aquesta pandèmia; estem al costat de tots ells, també en aquests moments.

Tenint en compte la situació que estem patint, ara és més important que mai marcar la X en la declaració de l'IRPF, per destinar el 0,7% dels nostres impostos a les activitats de l'Església catòlica, i també a altres finalitats socials (cal recordar que no és excloent marcar les dues caselles en la nostra declaració). Ara és més important que mai, per tal que l'Església catòlica pugui seguir duent a terme les seves tasques d'ajut, d'acompanyament i de suport a tantes i tantes persones que ho necessiten.

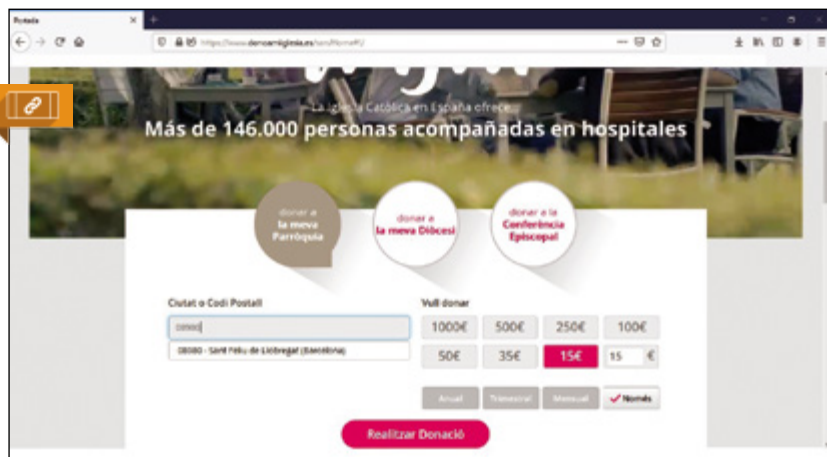


Aquestes tasques són molt importants en els temps actuals que vivim, ja sigui directament o a través de les organitzacions i entitats socials de l'Església catòlica. A través de les Càritas diocesanes i parroquials, és on es reverteixen particularment els ajuts rebuts mitjançant la X, a les persones i als col·lectius més necessitats, a la societat i a les parròquies. Ajuda'ns a poder ajudar!

També volem donar un missatge d'ànim i una forta abraçada a tots els feligresos de les nostres diòcesis, als seus familiars i amics i, també, especialment, als nostres mossens, que estan passant per moments molt difícils a les seves parròquies i que, com sempre, estan mostrant una força i una capacitat admirables per afrontar aquesta etapa d'adversitat que ens toca viure.

L'Església va tenir un paper fonamental per superar la crisi entre els anys 2008 i 2012, i també tindrà un paper fonamental per superar aquesta etapa de convulsió social i econòmica que ens tocarà viure ara, arran de la crisi sanitària provocada per la Covid-19. Amb el suport de totes i de tots, amb la millor voluntat, tots units, i amb l'ajut de Déu Nostre Senyor, ens en sortirem.

Jo soc solidari amb l'Església



En aquestes setmanes de crisi sanitària hem experimentat en la pròpia pell els seus efectes secundaris: aïllament social, hiperactivitat al món digital, conseqüències econòmiques... Aquestes últimes són molt greus per a moltes famílies, perquè hi ha treballadors que s'estan quedant sense feina i moltes activitats econòmiques estan en perill. Hem de tenir-los tots presents en les nostres pregàries i demanar mesures polítiques a favor dels més vulnerables.

També l'economia de les nostres parròquies se n'ha ressentit de la situació, per motius molt evidents: durant tots aquests diumenges de tancament forçós dels temples i de supressió de les misses, tampoc s'han realitzat les col·lectes dominicals. Malgrat això, ens cal seguir tenint ingressos, senzillament per fer front a les despeses ordinàries de la vida parroquial, que continuen essent-hi, tot i el tancament.

El sentit de comunitat eclesial ens pot estimular a trobar les maneres per continuar vivint amb esperit de gene-

rositat i solidaritat. Existeixen diversos canals per concretar el nostre compromís solidari:

- El portal donoamiiglesia.es és un mitjà senzill i segur per fer un donatiu, puntual o periòdic, a qualsevol de les més de 23.000 parròquies de tot l'Estat espanyol. Trobaràs també fàcilment les 123 parròquies del Bisbat de Sant Feliu de Llobregat.
- Si contactes per telèfon, web o qualsevol mitjà amb la teua parròquia, t'informaran de les diverses maneres per fer una aportació econòmica i alternatives a la col·lecta dominical.
- Pots donar també **una aportació al conjunt del bisbat**, a través d'una transferència a qualsevol dels comptes que s'indiquen al nostre web.

Recordeu que tots aquests donatius són desgravables en la declaració de la Renda de cada exercici. Per fer-ho efectiu s'hauran d'indicar les dades fiscals completes del donant (nom i cognoms, DNI, adreça).

GRÀCIES!

Fonts de finançament de la Província Eclesiàstica de Barcelona (Arquebisbat de Barcelona i Bisbats de Terrassa i Sant Feliu de Llobregat)

Fuentes de financiamiento de la Provincia Eclesiástica de Barcelona (Arzobispado de Barcelona y Obispos de Terrassa y Sant Feliu de Llobregat)

1. Aportaciones de los fieles (donativos, suscripciones, legados, Germanor)	53%
<i>Aportacions dels fidels (donatius, subscripcions, llegats, Germanor)</i>	
2. Asignación Tributaria: casilla de la Declaración de la Renta	19%
<i>Assignació Tributària: casella de la Declaració de la Renda</i>	
3. Ingresos por actividades económicas, subvenciones, ingresos financieros y otros	14%
<i>Ingressos per activitats econòmiques, subvencions, ingressos financers i altres</i>	
4. Arrendamientos y otros	14%
<i>Arrendaments i altres</i>	

Deduccions aplicables l'any 2020

Persones físiques (IRPF 2020)

Primers 150 €	80%
Resta (a partir dels primers 150 €)	35%
Donacions plurianuals (un mínim de 3 anys a la mateixa entitat, aportacions iguals o creixents)	40%
Límit deducció base liquidable	10%

Persones jurídiques (I. S. 2020) (empreses, associacions, etc.)

Donacions en general	35%
Donacions plurianuals (un mínim de 3 anys a la mateixa entitat, aportacions iguals o creixents)	40%
Límit deducció base liquidable	10%



SI VOLS AJUDAR EL TEU BISBAT, POT'S FER UN DONATIU DIRECTAMENT EN QUALSEVOL D'AQUESTS COMPTES BANCARIS

CAIXABANK	ES23-2100-0072-6202-0055-2471
BANC SABADELL	ES63-0081-1604-7200-0102-3503
BANCO SANTANDER	ES43-0075-0853-2806-0028-1344

Recorda que per accedir a les deduccions per aquests donatius s'ha d'indicar les dades fiscals completes (nom i cognoms, DNI, adreça). Contacta a: economiamd@bisbatsantfeliu.cat - t. 936 327 630

Jo marco la X, millor 2X

El sistema d'assignació tributària

Al desembre de 2006 es va signar la modificació en el sistema d'assignació tribu-

tària entre l'Estat espanyol i la Santa Seu. Va entrar en vigor a l'any següent i des de llavors l'Església va

deixar de tenir una assignació en els Pressupostos Generals de l'Estat.

Concretament, és a la disposició adicional 18a de la Llei 42/2006 de 28 de desembre, dels Pressupostos Generals de l'Estat per al 2007, on s'estableix el nou sistema d'assignació tributària, vigent des de 2007, pel qual l'Església ja no rep quantitats amb càrrec als Pressupostos Generals de l'Estat per al seu sosteniment bàsic. Des de llavors, depèn, per tant, del que els contribuents decideixen lliurement destinar a l'Església marcant la casella corresponent en la Declaració de la Renda, que es realitza en aquest període. En aquest acord també l'Església renunciava a l'exempció de l'IVA.

D'aquesta manera, els ciutadans que ho desitgin poden decidir que el 0,7% dels seus impostos es destini a les necessitats de l'Església. Aquest fet és d'una gran importància, ja que, d'aquesta manera, el sosteniment de l'Església depèn exclusivament de les aportacions directes i voluntàries dels fidels a través de les diferents fonts de finançament.



Millor2X

A la Declaració de la Renda hi ha un apartat en què podem decidir donar a l'Església catòlica un 0,7% del que paguem, i un altre per assignar un altre 0,7% a «altres finalitats socials».

Des de l'Església animem a marcar també la casella d'altres finalitats socials. Però, per què posar les dues creus en la Declaració de la Renda?

- perquè l'acció social de l'Església no cobreix totes les necessitats que hi ha a la societat;
- perquè les administracions (en l'àmbit espanyol, de comunitat autònoma o municipal) no poden arribar a tot arreu;
- perquè hi ha milers d'associacions i altres entitats que realitzen una tasca d'ajuda que molta gent necessita;
- perquè entre les entitats que s'ajuda n'hi ha també de caire cristià (com ara Càritas);
- perquè entre tots (administracions, religions i entitats socials) podem construir una societat més justa;



- perquè optant per la casella de l'Església catòlica i la d'altres finalitats socials estem doblant la nostra aportació al món social sense que augmentem la nostra càrrega d'impostos.

Per tot això, diem SÍ a marcar les dues caselles:

- 0,7% per a l'Església catòlica (casella 105)
- 0,7% per a altres finalitats socials (casella 106)

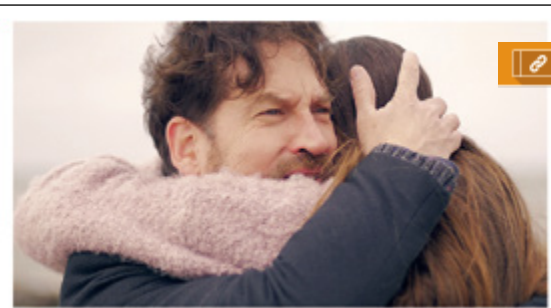
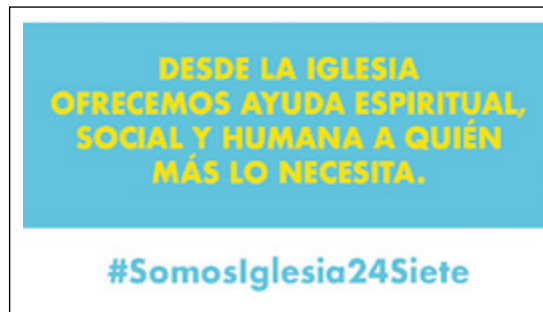
La Iglesia es solidaria

También en el contexto de la pandemia causada por el coronavirus, la Iglesia muestra que es solidaria con la sociedad, ofreciendo lo que somos y tenemos:

- Ayuda espiritual
- Ayuda humana
- Ayuda social y material
- Ayuda psicológica

Y esto, a mayores, enfermos, vulnerables... A todos. Está en los momentos en los que se la necesita con personas concretas, entregadas en una tarea, sencillamente, de humanidad, porque, como decía Pablo VI, «la Iglesia es experta en humanidad».

Su sola presencia ya es un bien social que podemos valorar independientemente de creencias y de beneficios monetarios. Tú, si no eres creyente,



podrás valorar todo el bien que se hace. Y tú, si Dios es el centro de tu vida e intentas que el Evangelio sea la guía de tu vida, encuentras en la Iglesia el ámbito natural de desarrollo de tu fe.

A todos os pedimos que más allá de cualquier cosa podamos descubrir juntos el rostro humano de la Iglesia y su construcción de un mundo un poco mejor.

Lo celebraremos un día, cada vez más cercano, y lo haremos también con abrazos, ten esperanza. Desde la Iglesia seguiremos aquí, ayudando y acogiendo. Acompañando en el dolor a quien más lo necesita. Ofreciendo todo lo que tenemos, porque con fe y el trabajo de todos volveremos a sentir esos abrazos. Recuerda: Rezamos por ti, rezamos por todos.

X tantos, ahora más que nunca

Gaspar Coderch Boatella, ecónomo del Arzobispado de Barcelona

Francesc Ortiz García, ecónomo del Obispado de Terrassa

Mn. Rafael Galofré Casas, DP, ecónomo del Obispado de Sant Feliu de Llobregat

Nos toca vivir tiempos muy difíciles; muchas personas han perdido la vida debido a esta pandemia que estamos sufriendo. Por esto, nuestro primer recuerdo y nuestro primer mensaje es para estas personas y para sus familiares y amigos. Por tanto, y en primer lugar, queremos dirigir un mensaje de pésame a todos los que han perdido a seres amados y desearles que no les falte nunca el apoyo y el afecto de todos nosotros.

Y también queremos dirigir otro mensaje de recuerdo y de ánimo a aquellas personas que se ven afectadas por las consecuencias sociales, económicas y de todo tipo, que están provocando esta pandemia; estamos al lado de todos ellos, también en estos momentos.

Teniendo en cuenta la situación que estamos sufriendo, ahora es más importante que nunca marcar la X en la declaración del IRPF, para destinar el 0,7% de nuestros impuestos a las actividades de la Iglesia católica, y también a otras finalidades sociales (cabe recordar que no es excluyente marcar las dos casillas en nuestra declaración). Ahora es más importante que nunca, para que la Iglesia católica pueda seguir llevando a cabo sus tareas de ayuda, de acompañamiento y de apoyo a tantas y tantas personas que lo necesitan.



Estas tareas son muy importantes en los tiempos actuales que vivimos, ya sea directamente o a través de las organizaciones y entidades sociales de la Iglesia católica. A través de las Cáritas diocesanas y parroquiales, es donde se revierten particularmente las ayudas recibidas mediante la X, a las personas y a los colectivos más necesitados, a la sociedad y a las parroquias. ¡Ayúdanos a poder ayudar!

También queremos dar un mensaje de ánimo y un fuerte abrazo a todos los feligreses de nuestras diócesis, a sus familiares y amigos y, también, especialmente, a nuestros sacerdotes, que están pasando por momentos muy difíciles en sus parroquias y que, como siempre, están mostrando una fuerza y una capacidad admirables para afrontar esta etapa de adversidad que nos toca vivir.

La Iglesia tuvo un papel fundamental para superar la crisis entre los años 2008 y 2012, y también tendrá un papel fundamental para superar esta etapa de convulsión social y económica que nos tocará vivir ahora, a raíz de la crisis sanitaria provocada por el Covid-19. Con el apoyo de todas y de todos, con la mejor voluntad, todos unidos, y con la ayuda de Dios Nuestro Señor, saldremos adelante.